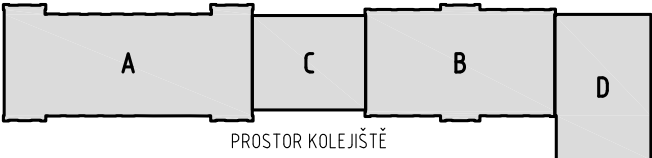







Jiná ověření:		Paré:	
Orientační schéma: <div style="text-align: center;"> ULICE U BECHYŇSKÉ DRÁHY  PROSTOR KOLEJIŠTĚ </div>		Razítko oprávněné osoby: <div style="display: flex; justify-content: space-between;"> Podpis: Datum: </div>	
Revize:	Datum:	Popis:	Kontroloval:
-	-	-	-

Stavebník/Investor:	Správa železnic, státní organizace	 SPRÁVA ŽELEZNIC
Adresa:	Dlážděná 1003/7, 110 00 Praha 1	
Zástupce investora:	Stavební správa západ	
Adresa:	Diamond Point, Ke Štvanici 656/3, 186 00 Praha 8 - Karlín	

Zhotovitel díla:	APRIS s.r.o.		
Adresa:	U Plynárny 1002/97, 101 00 Praha 10		
Kontakt:	T: +420 261 260 358 E: apris@apris.cz		
Zhotovitel objektu:	APRIS s.r.o.		
Adresa:	U Plynárny 1002/97, 101 00 Praha 10		
Kontakt:	T: +420 261 260 358 E: apris@apris.cz		
Hlavní projektant (HIP):	Ing. Vojtěch Hejl	Architekti:	Ing. arch. M. Tylšová, Ing. arch. V. Taraba

Název stavby/akce:	REKONSTRUKCE VÝPRAVNÍ BUDOVY V ŽST. TÁBOR	Označení investora: S611700230
		Označení zhotovitele: 2023058
Název části:	Pozemní objekty výpravních budov a budov zastávek	Označení části: D.2.2.1
Název objektu/dílní části:	žst. Tábor, výpravní budova	Označení objektu/komplexu: SO 62-71-01.01
Název přílohy:	Výpis technických listů	Číslo přílohy: - 609
Název dílní části přílohy:	-	
Odpovědný projektant:	Zpracovatel přílohy:	Měřítko: -
Ing. arch. M. Tylšová	Ing. arch. Petra Holubová	Formáty: -
Kraj:	Katastrální území:	TUDU:
Jihočeský	Tábor	1701K1
		Smluvní datum zpracování: 11.10.2024

Označení investora:	Stupeň dokumentace:	Část:	Objekt:	Podoblast:	Příloha:	Revize:
S 6 1 1 7 0 0 2 3 0	- P D P S	- D 2 2 0 1	- S O 6 2 7 1 0 1	- 0 1	- x - 6 0 9	- P 0 1

číslo dok.:	Název:	
609	VÝPIS TECHNICKÝCH LISTŮ	
SEZNAM TECHNICKÝCH LISTŮ		
	ARCHITEKTONICKO STAVEBNÍ ŘEŠENÍ	
	POPIS	POZNÁMKA
	STĚNY, PŘÍČKY	
01/01	MEZIBYTOVÁ SDK PŘÍČKA	
01/02	BYTOVÁ SDK PŘÍČKA	
01/03	INSTALAČNÍ SDK PŘÍČKA	
	PODHLEDY	
02/01	SDK PODHLED NA KOVOVÉ KCI - PROTIPOŽÁRNÍ/ DO VLHKÉHO PROSTŘEDÍ	
02/02	KAZETOVÝ PODHLED NA KOVOVÉ KONSTRUKCI	NEVEŘEJNÉ KANCELÁŘE, CHODBY
02/03	LAMELOVÝ PODHLED HLINÍKOVÝ	BUDOVA C, D
	PODLAHY, OBKLADY	
03/01	TERAZZO	VEŘEJNÉ PROSTORY
03/02	TERAZZO - SOKL	VEŘEJNÉ PROSTORY
03/03	DLAŽBA - VEŘEJNÉ WC, NEVEŘEJNÉ WC, BYTY	VEŘEJNÉ WC, NEVEŘEJNÉ WC, BYTY
03/04	LINOLEUM / MARMOLEUM	VEŘEJNÉ PROSTORY
03/05	LINOLEUM / MARMOLEUM - SOKL	VEŘEJNÉ PROSTORY
03/06	VINYL	BYTY
03/07	VINYL - SOKL	BYTY
03/08	OBKLAD - VEŘEJNÉ WC	VEŘEJNÉ WC
03/09	SOKL - K WC DLAŽBĚ	VEŘEJNÉ WC, NEVEŘEJNÉ WC, BYTY
03/10	OBKLAD - BYTY	BYTY
03/11	OBKLAD - NEVEŘEJNÁ WC	NEVEŘEJNÁ WC
03/12	LIŠTA ROHOVÁ	
03/13	UKONČOVACÍ LIŠTA SHORA	
03/14	PŘECHODOVÁ PODLAHOVÁ LIŠTA	
03/15	VENKOVNÍ DLAŽBA	EXTERIÉR
03/16	DLAŽBA - PODZEMÍ, PODCHOD	PODCHOD, PODZEMÍ
	EXTERIÉR - STŘECHA, FASÁDA	
04/01	STŘEŠNÍ ŠABLONY	STŘECHY
04/02	FASÁDNÍ OBKLAD	
04/03	KOMÍNOVÉ HLAVY	
04/04	FALCOVANÝ PLECH	PŘÍSTŘEŠEK
	SANITÁRNÍ VÝROBKY	
05/01	KLOZET KERAMICKÝ ZÁVĚSNÝ	BYTY, KANCELÁŘE, OBCHODY
05/02	UMYVADLO KERAMICKÉ	BYTY, KANCELÁŘE, OBCHODY
05/03	UMYVADLO KERAMICKÉ / DVOJUMYVADLO	BYTY, KANCELÁŘE, OBCHODY
05/04	UMÝVÁTKO KERAMICKÉ	BYTY, KANCELÁŘE, OBCHODY
05/05	BATERIE UMYVADLOVÁ	BYTY, KANCELÁŘE, OBCHODY
05/06	VÝLEVKA KERAMICKÁ ZÁVĚSNÁ	BYTY, KANCELÁŘE, OBCHODY
05/07	BATERIE NÁSTĚNNÁ	BYTY, KANCELÁŘE, OBCHODY
05/08	SPRCHOVÁ ZÁSTĚNA	BYTY, KANCELÁŘE, OBCHODY
05/09	SPRCHOVÝ ODTOKOVÝ ŽLÁBEK	BYTY, KANCELÁŘE, OBCHODY
05/10	BATERIE NÁSTĚNNÁ SPRCHOVÁ	BYTY, KANCELÁŘE, OBCHODY
05/11	VANA	BYTY, KANCELÁŘE, OBCHODY
05/12	VANOVÁ BATERIE	BYTY, KANCELÁŘE, OBCHODY
05/13	PISOÁR	BYTY, KANCELÁŘE, OBCHODY
05/14	UMYVADLO NEREZ	VEŘEJNÉ WC
05/15	UMYVADLO NEREZ PRO OSOBY SE SNÍŽENOU POHYBLIVOSTÍ	VEŘEJNÉ WC
05/16	KLOZET NEREZ ZÁVĚSNÝ	VEŘEJNÉ WC
05/17	KLOZET NEREZ ZÁVĚSNÝ PRO OSOBY SE SNÍŽENOU POHYBLIVOSTÍ	VEŘEJNÉ WC

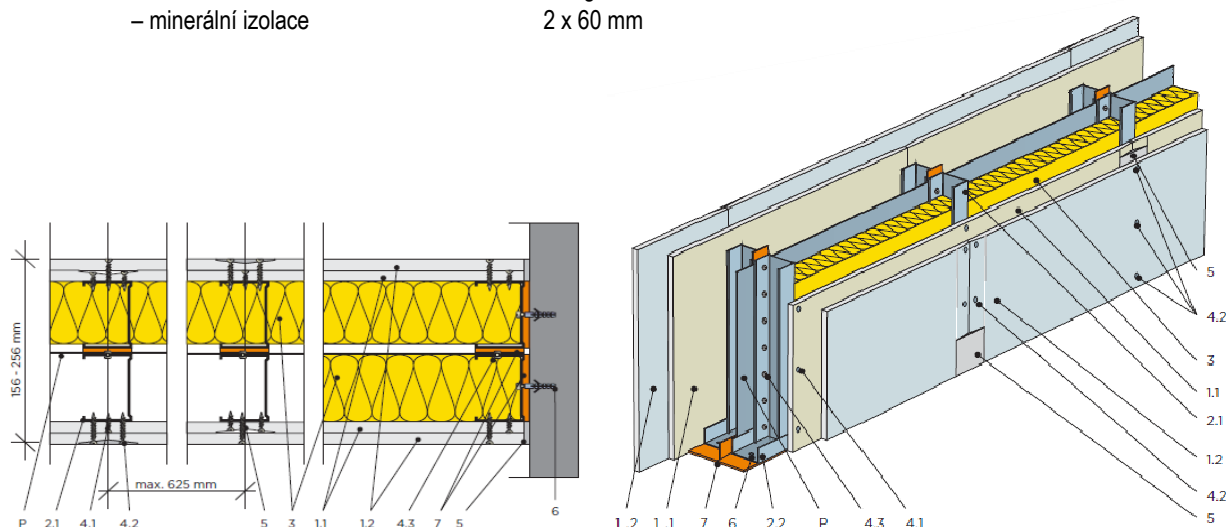
číslo dok.:	Název:	
609	VÝPIS TECHNICKÝCH LISTŮ	
SEZNAM TECHNICKÝCH LISTŮ		
	ARCHITEKTONICKO STAVEBNÍ ŘEŠENÍ	
	POPIS	POZNÁMKA
05/18	PISOÁR NEREZOVÝ ZÁVĚSNÝ	VEŘEJNÉ WC
05/19	BATERIE UMYVADLOVÁ NÁSTĚNNÁ ANTIVANDAL	VEŘEJNÉ WC
05/20	BATERIE UMYVADLOVÁ STOJÁNKOVÁ ANTIVANDAL	VEŘEJNÉ WC
05/21	RADIÁTORY	
	<u>OSTATNÍ</u>	
06/01	ZÁSUVKY	
06/02	KOVÁNÍ	
06/03	SAMOZAVÍRAČ	
06/04	VÁLEČNÉ HROBY	
06/05	VZDUCHOVÁ CLONA	

TECHNICKÝ LIST		číslo listu:	01/01
název části:	D.01 ARCHITEKTONICKO STAVEBNÍ ŘEŠENÍ	označení části:	D.01.609
název oddílu:	Stěny, příčky	číslo oddílu:	01
název položky:	Mezibytová příčka	číslo položky:	01

Popis: Dvojitá podkonstrukce s dvouvrstvým opláštěním.
Tyto příčky jsou vhodné jako mezibytové a tam, kde jsou kladeny vyšší nároky na vzduchovou neprůzvučnost.

Technické údaje:

– bezpečnostní třída	RC3 (z obou stran)
– požární odolnost	EI 90
– vzduchová neprůzvučnost	70 dB
– opláštění	2x SDK deskami (RB a RBI)
– typ profilu	2x R-CW 75
– tloušťka konstrukce	200 mm
– hmotnost konstrukce	60 kg/m ²
– minerální izolace	2 x 60 mm



Opláštění

- 1.1 Konstrukční sádrokartonové desky tl. 12,5 mm
- 1.2 Konstrukční sádrokartonové desky tl. 12,5 mm
- P Ocelový pozinkovaný plech tl. 0,8 mm

Konstrukce

- 2.1 Svislý profil R-CW 75
- 2.2 Vodorovný profil R-UW 75

Izolace

- 3. Minerální izolace

Přípevnění

- 4.1 Šrouby TUN 25
- 4.2 Šrouby TUN 35
- 4.2 Šrouby 421 LB / 4,2x13
- 6. Kotvení do obvodových konstrukcí

Tmelení

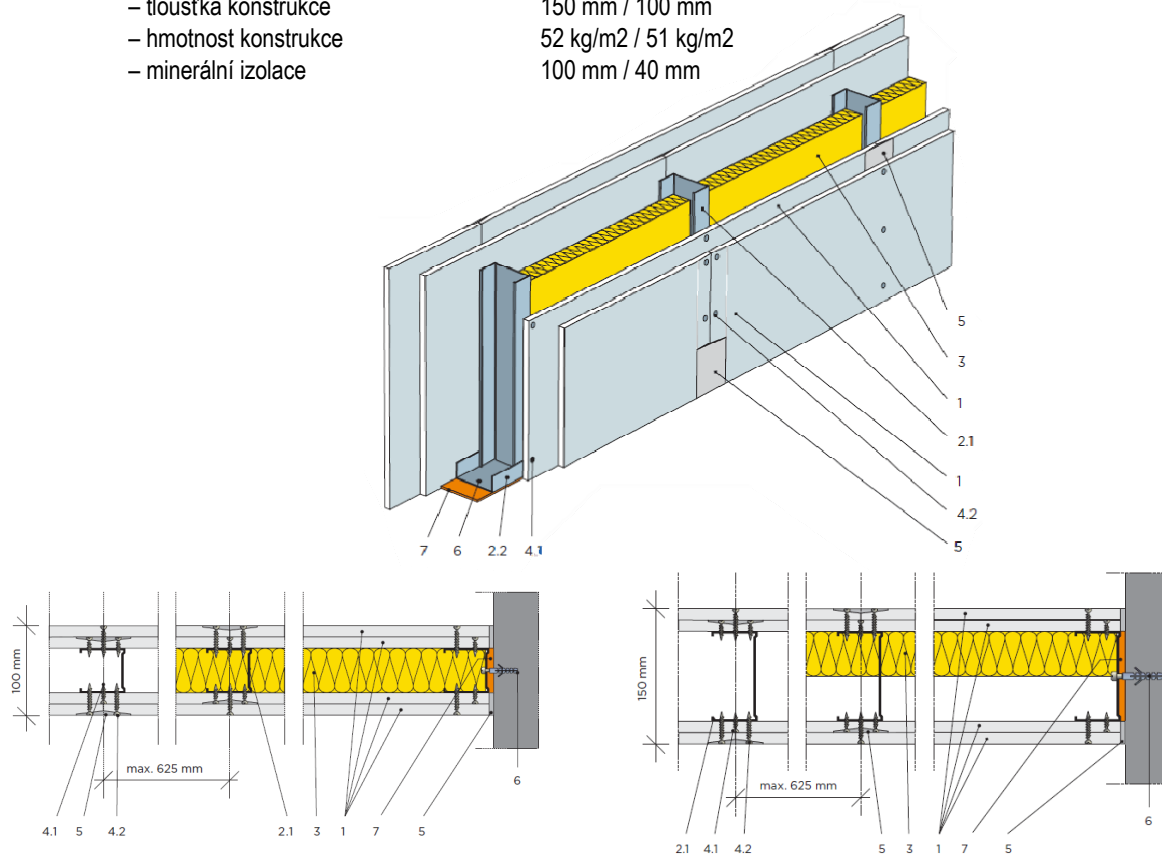
- 7. Napojovací těsnění
- 5. Spáry zatmelené

TECHNICKÝ LIST		číslo listu:	01/02
název části:	D.01 ARCHITEKTONICKO STAVEBNÍ ŘEŠENÍ	označení části:	D.01.609
název oddílu:	Stěny, příčky	číslo oddílu:	1
název položky:	Bytová příčka	číslo položky:	02

Popis: Jednoduchá podkonstrukce s dvouvrstevným opláštěním.
Tyto příčky jsou vhodné pro rozdělení prostor v bytech a prostor, kde jsou kladeny vyšší nároky na vzduchovou neprůzvučnost.

Technické údaje:

- | | |
|---------------------------|---|
| – bezpečnostní třída | - |
| – požární odolnost | EI 90 |
| – vzduchová neprůzvučnost | 58 dB |
| – opláštění | 2x SDK deskami (RB a RBI) |
| – typ profilu | 2x R-CW 100 (pro příčku tl. 150 mm) |
| | 2x R-CW 50 (pro příčku tl. 100 mm) |
| – tloušťka konstrukce | 150 mm / 100 mm |
| – hmotnost konstrukce | 52 kg/m ² / 51 kg/m ² |
| – minerální izolace | 100 mm / 40 mm |



Opláštění Konstrukce

Izolace

Připevnění

Tmelení

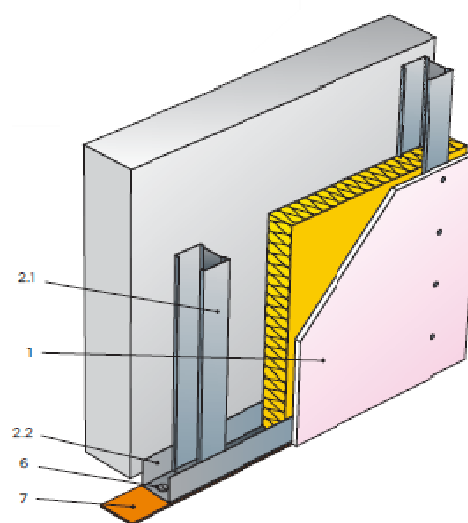
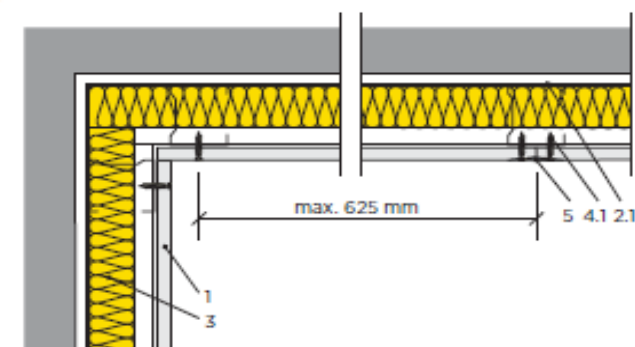
1. Konstruktivní sádkokartonové desky tl. 12,5 mm
- 2.1 Svislý profil R-CW 50/100
- 2.2 Vodorovný profil R-UW 50/100
3. Minerální izolace
- 4.1 Šrouby 212/25 TN
- 4.2 Šrouby 212/35 TN
6. Kotvení do obvodových konstrukcí
7. Napojovací těsnění
5. Spáry zatmelené

TECHNICKÝ LIST		číslo listu:	01/03
název části:	D.01 ARCHITEKTONICKO STAVEBNÍ ŘEŠENÍ	označení části:	D.01.609
název oddílu:	Stěny, příčky	číslo oddílu:	01
název položky:	Instalační příčka	číslo položky:	03

Popis: Příčky s kovovou podkonstrukcí opláštěné sádrokartonovými deskami.
Tyto příčky jsou vhodné pro vedení rozvodů.

Technické údaje:

– bezpečnostní třída	-
– požární odolnost	EI 45
– vzduchová neprůzvučnost	25 dB
– opláštění	2x deskami RB(A) tl. 12,5 mm
– typ profilu	R-CW 100 (pro příčku tl. 25 mm)
– tloušťka konstrukce	125 mm
– hmotnost konstrukce	13 kg/m ²
– minerální izolace	40 mm



Opláštění

1.1 Konstruktivní sádrokartonová deska tl. 12,5 mm

2.1 Svislý profil R-CW 75

2.2 Vodorovný profil R-UW 75

Konstrukce

3. Minerální izolace

Izolace

4.1 Šrouby 212 TUN

6. Kotvení do obvodových konstrukcí

Přípevnění

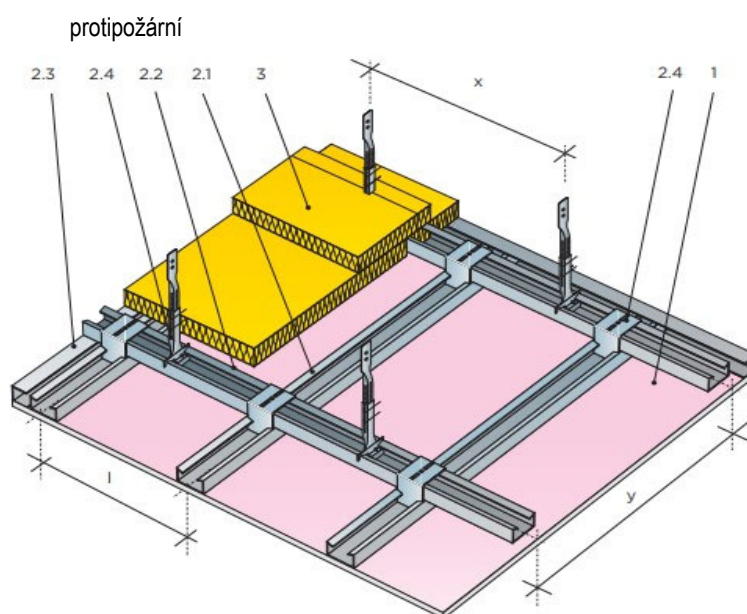
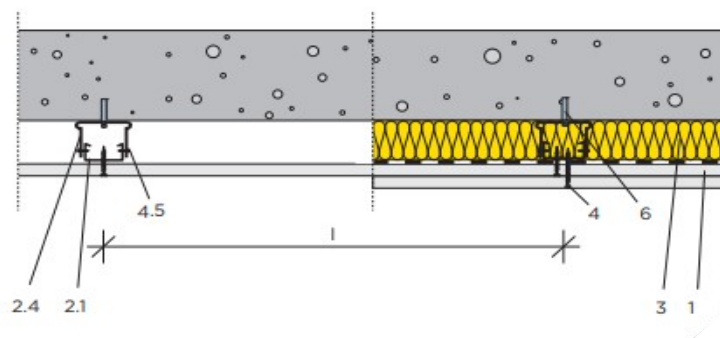
7. Napojovací těsnění

Tmelení

5. Spáry zatmelené

TECHNICKÝ LIST		číslo listu:	02/01
název části:	D.01 ARCHITEKTONICKO STAVEBNÍ ŘEŠENÍ	označení části:	D.01.609
název oddílu:	Podhledy	číslo oddílu:	02
název položky:	SDK podhled na kovové konstrukci standartní/do vlhkého prostředí/protipožární	číslo položky:	01

Schéma:



Popis: Zavěšený podhled na drátových nebo pevných závěsech. Sádrovláknité desky jsou šroubovány na kovovou spodní konstrukci z nosných montážních profilů. Montážní profily mají protikorozi úpravu pro interiéry a do vlhkého prostředí. Veškeré spoje a spáry budou zatmeleny. Na zatmelené spáry budou aplikovány samolepící systémové výztužné pásy. Spáry vnitřních rohů budou zatmeleny pružným akrylátovým tmelem 1x SDK impregnovaná deska tl. 12,5 mm

OPLÁŠTĚNÍ KONSTRUKCE

- 1 Sádrové desky tl. 12,5 mm /impregnované / protipožární
- 2.1 Profily R-CD montážní
- 2.2 Profily R-CD nosné
- 2.3 Profily R-UD
- 2.4 Závěsy čtyřbodové
- 2.5 Křížová spojka
- 3 Protipožární
- 4 Rychlošrouby 212 TN
- 6 Kotvení do stropních trámů
- 5 Spáry zatmelené

IZOLACE PŘIPEVNĚNÍ

TMELENÍ

TECHNICKÝ LIST		číslo listu:	02/02
název části:	D.01 ARCHITEKTONICKO STAVEBNÍ ŘEŠENÍ	označení části:	D.01.609
název oddílu:	Podhledy	číslo oddílu:	02
název položky:	Kazetový podhled na kovové konstrukci	číslo položky:	02

Schéma:



Popis: Lehký kovový podhled se skrytým systémem zavěšení, z nosného rastru a kovových kazet- Kazety jsou uchycené v samosvorném narážecím profilu pomocí zacvaknutí a z pohledové strany jsou povrchově upraveny. Uchycení umožňuje demontáž jakékoliv kazety z rastru samostatně. S možností zabudování svítidel, VZT výústek, servisních kazet apod.

Barevné provedení RAL - výběr odstínu dle specifikace architekta, povrch. úprava komaxit

Nerezový plech AISI 304

Rozměry kazet : 625 x 625 mm

Absorbce hluku: 0,6

Plošná hmotnost: 4,5 kg/m²

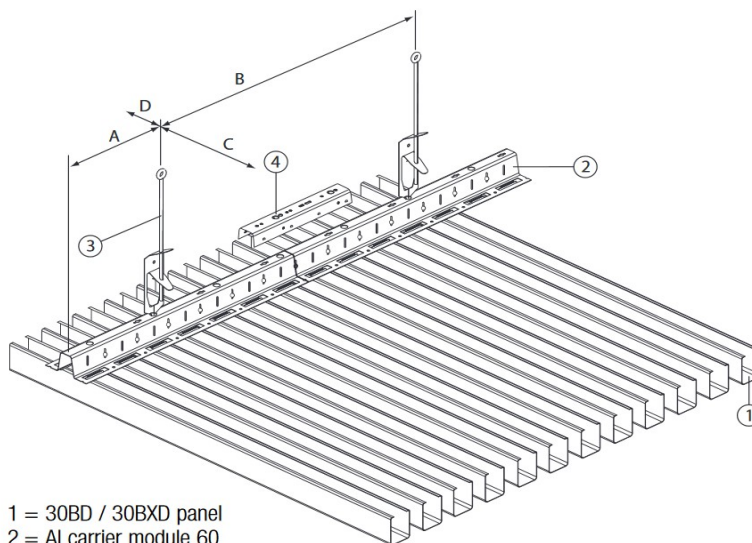
Světelná odrazivost: 87%

Poznámka:

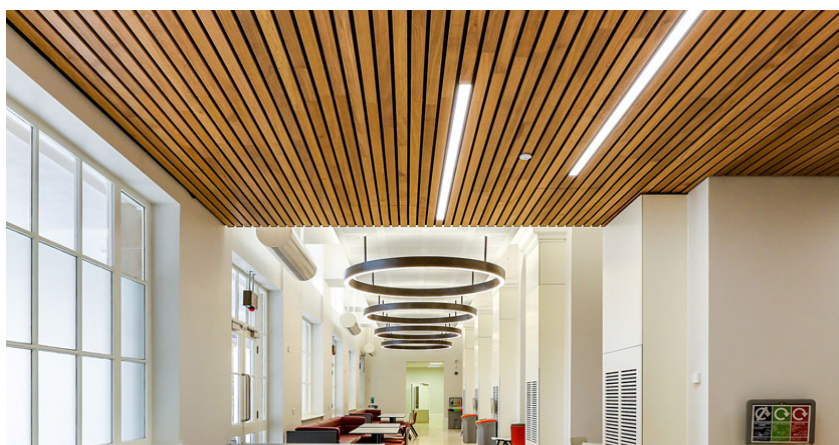
Všechny odstíny budou před zahájením výroby odsouhlaseny architektem podle předloženého vzorku

TECHNICKÝ LIST		číslo listu:	02/03
název části:	D.01 ARCHITEKTONICKO STAVEBNÍ ŘEŠENÍ	označení části:	D.01.609
název oddílu:	Podhledy	číslo oddílu:	02
název položky:	Lamelový podhled hliníkový	číslo položky:	03

Schéma:



- 1 = 30BD / 30BXD panel
2 = Al carrier module 60
3 = Hanger
4 = Al carrier splice




Popis: Hliníkový lamelový podhled, lamely upevněné nacvaknutím na kovové podkonstrukci, včetně závěsů do stropu a veškerého systémového kotvícího materiálu. Systém umožňující použití v interiéru i exteriéru

Rozměry: Výška lamel min 60 mm musí umožnit zapuštění svítidla cca š. 50, v. 55 mm
Šířka lamel 30 mm
Šířka mezery 25 mm




Povrch: Barva bílá
Povrchová úprava kartáčovaný kov


Poznámka:

Všechny odstíny budou před zahájením výroby odsouhlaseny architektem podle předloženého vzorku
Koordinovat umístění svítidel s rozměry a rozsahem mezer v lamelovém podhledu.
Systém musí umožnit zapuštění svítidla cca š. 50, v. 55 mm místo jedné lamely

TECHNICKÝ LIST		číslo listu:	03/01
název části:	D.01 ARCHITEKTONICKO STAVEBNÍ ŘEŠENÍ	označení části:	D.01.609
název oddílu:	Podlahy, obklady	číslo oddílu:	03
název položky:	Terazzo	číslo položky:	01
Popis:	Lité broušené teraco/terazzo na cementové bázi s kamenným plnivem a přísadami. Broušení se provádí po 7 a více dnech, podle použitého materiálu, ročního období (teploty, vlhkosti). Broušení zahrnuje standardně 4 operace včetně stěrkování. Napuštění se provádí jako finále před předáním díla na vyzrálý a suchý povrch dle technického postupu. Povrch musí být náležitě impregnován pro použití v náročných zátěžových podmínkách		
Použití:	Hlavní hala		
Technické parametry:			
rozměry:	litá podlaha		
velikost dilatačního oddílu:	4x4 m		
tloušťka vrstvy	30 mm		
barevný odstín	jemně zrnitá střední až tmavá šedá, neutrální odstín		
dilatační lišta:	hliníková		
součinitel smykového tření:	> 0,5 (splněno i za mokra)		
protiskluz:	R10 A+B		
pevnost v tlaku:	min. 50 MPa		
pevnost v ohybu:	min. 12 MPa		
Odolnost proti oděru:	Böhme A9 až A1,5		
Povrch musí být nízkoreflexní (požadována odrazivost povrchů 50 GU a menší při geometrii 60°.)			
Návaznosti:			
lišta sokl teraco/ omítka	TL 04/14		
lišta sokl teraco/ obklad pilířů	TL 04/15		
lišta dilatační spáry	TL 04/13		
lišta přechodová	TL 04/19		
Ilustrační obrázek:			
			
Poznámka:	Všechny odstíny budou před zahájením výroby odsouhlaseny architektem podle předloženého vzorku Dodavatel předloží výkres dilatačních spar ke schválení architektovi. Při návrhu budou respektovány pilíře.		

TECHNICKÝ LIST		číslo listu:	03/02																
název části:	D.01 ARCHITEKTONICKO STAVEBNÍ ŘEŠENÍ	označení části:	D.01.609																
název oddílu:	Podlahy, obklady	číslo oddílu:	03																
název položky:	Sokl terazzo	číslo položky:	02																
<p>Popis: Sokl v hlavní hale v barvě teraca na podlaze. Sokl bude zapuštěný do úrovně přilehlé omítky či keramického obkladu pomocí systémových lišt.</p> <p>Technické parametry:</p> <table><tr><td>Šířka</td><td>10 mm</td></tr><tr><td>Výška</td><td>60 mm</td></tr><tr><td>Uchycení</td><td>lepení, zapuštěno do roviny omítky</td></tr><tr><td>Barva</td><td>dle teraca na podlaze</td></tr><tr><td>Materiál</td><td>teraco</td></tr></table> <p>Použití: Hlavní hala</p> <p>Návaznosti:</p> <table><tr><td>lišta sokl teraco/ omítka</td><td>TL 03/13</td><td>ukončovací lišta</td></tr><tr><td>lišta sokl teraco/ obklad pilířů</td><td>TL 03/14</td><td>přechodová lišta</td></tr></table> <p>Ilustrační foto:</p> <p>materiál shodný s podlahou.</p>				Šířka	10 mm	Výška	60 mm	Uchycení	lepení, zapuštěno do roviny omítky	Barva	dle teraca na podlaze	Materiál	teraco	lišta sokl teraco/ omítka	TL 03/13	ukončovací lišta	lišta sokl teraco/ obklad pilířů	TL 03/14	přechodová lišta
Šířka	10 mm																		
Výška	60 mm																		
Uchycení	lepení, zapuštěno do roviny omítky																		
Barva	dle teraca na podlaze																		
Materiál	teraco																		
lišta sokl teraco/ omítka	TL 03/13	ukončovací lišta																	
lišta sokl teraco/ obklad pilířů	TL 03/14	přechodová lišta																	
<p>Poznámka:</p> <p>Všechny odstíny budou před zahájením výroby odsouhlaseny architektem podle předloženého vzorku</p>																			

TECHNICKÝ LIST		číslo listu:	03/02
název části:	D.01 ARCHITEKTONICKO STAVEBNÍ ŘEŠENÍ	označení části:	D.01.609
název oddílu:	Podlahy, obklady	číslo oddílu:	03
název položky:	Dlažba - veřejné toalety, neveřejné toalety, byty	číslo položky:	03
<p>Popis: Rektifikovaná keramická dlažba slinutá, matná, barva viz níže, na rozích doplněno ukončovací matnou nerezovou hranou. Spárovací hmota bude v barvě shodné s barvou obkladu.</p> <p>Rozměry: Formát 60x60 cm Tloušťka 10 mm</p> <p>Použití: WC - veřejná, WC - neveřejná (obchody, kanceláře), byty</p> <p>Odolnost: Obklad musí být odolný proti chemikáliím v domácnosti a prostředkům na úpravu vody</p> <p>Návaznosti: Lišta rohová TL 03/12 Horní hrana obkladu a omítka bude oddělena lištou TL 03/13</p> <p>Provádění: Je nutno dodržovat technologický postup lepení (velkoformátového) obkladu dle pokynů výrobce.</p> <p>Požadavky dle normy ČSN 74 4505, vyhlášky č. 398/2009 Sb. a dle ERA/GUI/02-2013/INT : Je požadována hodnota součinitele tření nejméně 0,5 (splněno i za mokra), R10 A+B, v případě, kdy jsou pochozí plochy ve sklonu má být součinitel tření minimálně 0,5 + tg α.</p> <p>Ilustrační obrázek:</p> <div>    </div> <div> veřejná WC neveřejná WC zázemí bytů </div> <p>Barevnost: veřejná WC šedá neveřejná WC bílošedá hygienická zázemí bytů tmavě béžová</p> <p>Poznámka: Všechny odstíny budou před zahájením výroby odsouhlaseny architektem podle předloženého vzorku</p>			

TECHNICKÝ LIST		číslo listu:	03/04												
název části:	D.01 ARCHITEKTONICKO STAVEBNÍ ŘEŠENÍ	označení části:	D.01.609												
název oddílu:	Podlahy, obklady	číslo oddílu:	03												
název položky:	Přírodní linoleum (marmoleum)	číslo položky:	04												
<p>Popis: Přírodní linoleum z pryskyřice, lněného oleje, dřevité nebo korkové moučky, juty, vápence a přírodních barviv.</p> <p>Použití: Neveřejné prostory - kanceláře</p> <p>Technické parametry:</p> <table> <tr> <td>šířka role:</td> <td>min 2,0 m</td> </tr> <tr> <td>délka role:</td> <td>33 m</td> </tr> <tr> <td>výška:</td> <td>2,5 mm</td> </tr> <tr> <td>dekor:</td> <td>střídající světlé a tmavé odstíny s jemným reliéfem barva přibližně NCS S 2010 - Y20R</td> </tr> <tr> <td>Protiskluznost:</td> <td>R9</td> </tr> </table> <p>Návaznosti:</p> <table> <tr> <td>sokl linoleum</td> <td>TL 03/05</td> </tr> </table> <p>Ilustrační obrázek:</p> <div>  </div> <p>Poznámka:</p> <p>Všechny odstíny budou před zahájením výroby odsouhlaseny architektem podle předloženého vzorku</p>				šířka role:	min 2,0 m	délka role:	33 m	výška:	2,5 mm	dekor:	střídající světlé a tmavé odstíny s jemným reliéfem barva přibližně NCS S 2010 - Y20R	Protiskluznost:	R9	sokl linoleum	TL 03/05
šířka role:	min 2,0 m														
délka role:	33 m														
výška:	2,5 mm														
dekor:	střídající světlé a tmavé odstíny s jemným reliéfem barva přibližně NCS S 2010 - Y20R														
Protiskluznost:	R9														
sokl linoleum	TL 03/05														

TECHNICKÝ LIST		číslo listu:	03/06
název části:	D.01 ARCHITEKTONICKO STAVEBNÍ ŘEŠENÍ	označení části:	D.01.609
název oddílu:	Podlahy, obklady	číslo oddílu:	03
název položky:	Vinyl	číslo položky:	6

Popis: Vinylová podlahová krytina v dílcích se zacvakávacím systémem na pero a drážku, dekor obdélníkových dubových prken, v drážka pro autentický dojem materiálu. Přírodní dubová barva, dekor dub světlý, vzor čtyřstranné prkno.

Technické parametry:

rozměr lamely:	1251 x 187 x 4,5 mm
tloušťka:	4,5 mm
dekor:	přírodní dub světlý vzor prkno s čtyřstrannou spárou
povrch:	matný
třída zátěže:	32
typ drážek:	mikrospára

Použití: Byty

Ilustrační foto:



Barevnost: Přírodní dub světlý, teplý odstín

Poznámka: Všechny odstíny budou před zahájením výroby odsouhlaseny architektem podle předloženého vzorku
V místnostech (bytů), ve kterých je použita kombinace podlahových materiálů vinyl + dlažby, bude bílá soklová lišta i v místech dlažby.

TECHNICKÝ LIST		číslo listu:	03/05
název části:	D.01 ARCHITEKTONICKO STAVEBNÍ ŘEŠENÍ	označení části:	D.01.609
název oddílu:	Podlahy, obklady	číslo oddílu:	03
název položky:	Podlahový sokl (ke krytině - vinyl)	číslo položky:	05

Popis: Podlahový sokl - hranatý vzhled. Rohy a kouty bez viditelných napojovacích prvků. V místech napojení pouze spára. V rozích a koutech řezání pod úhlem 45°

Parametry:

Šířka	10 mm
Výška	60 mm
Uchycení	lepení
Barva	bílá
Materiál	MDF


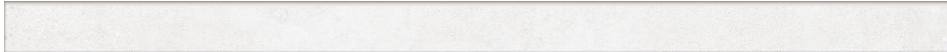

Použití: Byty
u podlah s krytinou dle TL 03/06 - vinyl

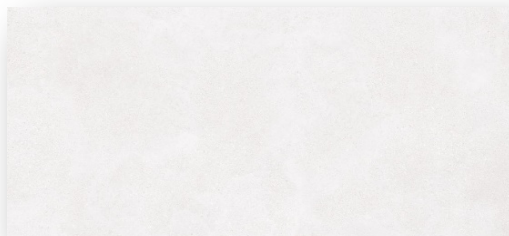
Ilustrační foto:



Poznámka:

Všechny odstíny budou před zahájením výroby odsouhlaseny architektem podle předloženého vzorku
V místnostech (bytů), ve kterých je použita kombinace podlahových materiálů vinyl + dlažby, bude bílá soklová lišta i v místech dlažby.

TECHNICKÝ LIST		číslo listu:	03/09
název části:	D.01 ARCHITEKTONICKO STAVEBNÍ ŘEŠENÍ	označení části:	D.01.609
název oddílu:	Podlahy, obklady	číslo oddílu:	03
název položky:	Sokl dlažby - veřejné WC, neveřejné WC, byty	číslo položky:	09
<p>Popis: Rektifikovaný keramický sokl slinutý, matný, na rozích doplněno ukončovací matnou nerezovou hranou. Spárovací hmota bude v barvě shodné s barvou obkladu. Šířka prvku shodná s šířkou dlažby.</p> <p>Rozměry: Formát 60x7 cm Tloušťka 10 mm</p> <p>Použití: WC - veřejná, WC - neveřejná (obchody, kanceláře), byty</p> <p>Odolnost: Obklad musí být odolný proti chemikáliím v domácnosti a prostředkům na úpravu vody</p> <p>Návaznosti: Lišta rohová TL 03/12 Horní hrana obkladu a omítka bude oddělena lištou TL 03/13</p> <p>Provádění: Je nutno dodržovat technologický postup lepení (velkoformátového) obkladu dle pokynů výrobce.</p> <p>Požadavky dle normy ČSN 74 4505, vyhlášky č. 398/2009 Sb. a dle ERA/GUI/02-2013/INT : Je požadována hodnota součinitele tření nejméně 0,5 (splněno i za mokra), R10 A+B, v případě, kdy jsou pochozí plochy ve sklonu má být součinitel tření minimálně 0,5 + tg α.</p> <p>Ilustrační obrázek:</p> <div>  <p>veřejná WC a hygienické zázemí</p> </div> <div>  <p>neveřejná WC a hygienické zázemí</p> </div> <div>  <p>hygienická zázemí bytů</p> </div> <p>Barevnost: veřejná WC šedá neveřejná WC bílošedá hygienická zázemí bytů tmavě béžová</p> <p>Spárovací hmota: v barvě obkladu, vhodná do mokrého provozu, tloušťka spáry max. 2 mm</p> <p>Poznámka: Všechny odstíny budou před zahájením výroby odsouhlaseny architektem podle předloženého vzorku</p>			

TECHNICKÝ LIST		číslo listu:	03/11
název části:	D.01 ARCHITEKTONICKO STAVEBNÍ ŘEŠENÍ	označení části:	D.01.609
název oddílu:	Podlahy, obklady	číslo oddílu:	03
název položky:	Obklad - neveřejné toalety a hygienická zázemí	číslo položky:	11
<p>Popis: Rektifikovaný keramický obklad slinutý, matný, lomená bílá / slonová kost, na rozích doplněno ukončovací matnou nerezovou hranou. Spárovací hmota bude v barvě shodné s barvou obkladu.</p> <p>Rozměry: Formát 60x30 cm Tloušťka 10 mm</p> <p>Použití: WC - neveřejná</p> <p>Odolnost: Obklad musí být odolný proti chemikáliím v domácnosti a prostředkům na úpravu vody</p> <p>Návaznosti: Lišta rohová TL 03/12 Horní hrana obkladu a omítka bude oddělena lištou TL 03/13</p> <p>Provádění: Je nutno dodržovat technologický postup lepení (velkoformátového) obkladu dle pokynů výrobce.</p> <p>Požadavky dle normy ČSN 74 4505, vyhlášky č. 398/2009 Sb. a dle ERA/GUI/02-2013/INT :</p> <p>Ilustrační obrázek:</p> <div data-bbox="497 1173 1008 1408">  </div> <p>Barevnost: bílošedá</p> <p>Spárovací hmota: v barvě obkladu, vhodná do mokrého provozu, tloušťka spáry max. 2 mm</p> <p>Poznámka: Všechny odstíny budou před zahájením výroby odsouhlaseny architektem podle předloženého vzorku</p>			

TECHNICKÝ LIST		číslo listu:	03/12
název části:	D.01 ARCHITEKTONICKO STAVEBNÍ ŘEŠENÍ	označení části:	D.01.609
název oddílu:	Podlahy, obklady	číslo oddílu:	03
název položky:	Lišta rohová	číslo položky:	12

Popis: Rohová lišta (L profil) ukončující obklad, hranatý vzhled

Materiál: Nerez ocel mat

Rozměry: Dle tloušťky obkladu

Použití: Obklad WC pro veřejnost a zázemí zaměstnanců - WC, koupelna

Ilustrační obrázek:



Poznámka:

Všechny odstíny budou před zahájením výroby odsouhlaseny architektem podle předloženého vzorku

TECHNICKÝ LIST		číslo listu:	03/13
název části:	D.01 ARCHITEKTONICKO STAVEBNÍ ŘEŠENÍ	označení části:	D.01.609
název oddílu:	Podlahy, obklady	číslo oddílu:	03
název položky:	Ukončovací lišta shora	číslo položky:	13

Popis: Ukončovací profil obkladu, hranatý vzhled

Materiál: Nerez ocel mat

Rozměry: Dle tloušťky obkladu

Použití: Obklad WC pro veřejnost a zázemí zaměstnanců - WC, koupelna

Ilustrační foto:



Poznámka:

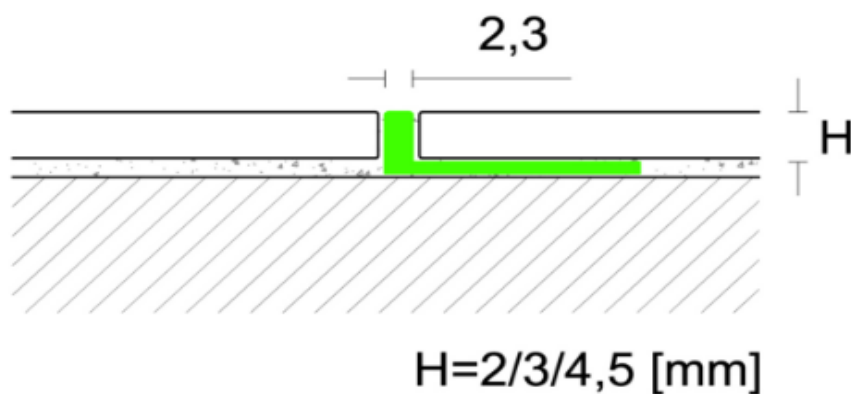
Všechny odstíny budou před zahájením výroby odsouhlaseny architektem podle předloženého vzorku

TECHNICKÝ LIST		číslo listu:	03/14
název části:	D.01 ARCHITEKTONICKO STAVEBNÍ ŘEŠENÍ	označení části:	D.01.609
název oddílu:	Podlahy, obklady	číslo oddílu:	03
název položky:	Přechodová podlahová lišta - nerez	číslo položky:	14

Popis: Přechodová podlahová lišta mezi různými podlahovými materiály. Žádná část lišty nebude vystupovat nad úroveň podlahy.

Materiál: Nerez ocel mat

Rozměry: Dle skladeb podlah





Ilustrační obrázek:



Poznámka:

Všechny odstíny budou před zahájením výroby odsouhlaseny architektem podle předloženého vzorku

TECHNICKÝ LIST		číslo listu:	03/15
název části:	D.01 ARCHITEKTONICKO STAVEBNÍ ŘEŠENÍ	označení části:	D.01.609
název oddílu:	Podlahy, obklady	číslo oddílu:	03
název položky:	Venkovní dlažba	číslo položky:	15
<p>Popis: Betonová zámková dlažba – třída betonu A (C 55/67) v provedení dvouvrstvém – lícni beton ze stálobarevné drtě z přírodního kamene a barevnými pigmenty odolnými vůči UV záření v souladu se VL Ž8 10, barva (šedá/šedá uni), rozměr 200x200x80 mm.</p> <p>Rozměry: Formát 200 x 200 mm Tloušťka 80 mm</p> <p>Použití: Exteriér</p> <p>Povrch: hrubý, zušlechtěný teplem protiskluznost R13</p> <p>Materiál: betonová dlažba s příměsí křemíku, žuly, čediče, mrazuvdomná, odolnost vůči soli, odolnost vůči UV záření mrazuvdomnost odolnost vůči soli odolnost vůči UV záření</p> <p>Barva: světle šedá</p> <p>Ilustrační obrázek:</p> <div>   </div>			
<p>Poznámka: Všechny odstíny budou před zahájením výroby odsouhlaseny architektem podle předloženého vzorku</p>			

TECHNICKÝ LIST		číslo listu:	03/15
název části:	D.01 ARCHITEKTONICKO STAVEBNÍ ŘEŠENÍ	označení části:	D.01.609
název oddílu:	Podlahy, obklady	číslo oddílu:	03
název položky:	Dlažba - podchod	číslo položky:	15
<p>Popis: Žulová dlažba do exteriéru, zátěžová dlažba pro použití ve veřejném exteriéru a podchodu, protiskluz R13. Včetně typových tvarovek pro schodiště. Rozměr 400x800x10 mm</p> <p>Rozměry: Formát 400 x 800 mm Tloušťka 10 mm</p> <p>Použití: Podchod, schodiště</p> <p>Materiál: přírodní kámen mrazuvzdornost odolnost vůči soli odolnost vůči UV záření protiskluznost R13, vč. perforace na okrajích schodišťových stupňů dodržel řešení veřejného schodiště dle ČSN 73 4130</p> <p>Barva: světle šedá, přirozený dekor kamene matný povrch, pemrlovaný barevné odlišení prvního a posledního stupně</p> <p>Ilustrační obrázek:</p> <div>   </div>			
<p>Poznámka: Všechny odstíny budou před zahájením výroby odsouhlaseny architektem podle předloženého vzorku</p>			

TECHNICKÝ LIST		číslo listu:	04/02
název části:	D.01 ARCHITEKTONICKO STAVEBNÍ ŘEŠENÍ	označení části:	D.01.609
název oddílu:	Exteriér - střecha, fasáda	číslo oddílu:	04
název položky:	Fasádní obklad	číslo položky:	02

Schéma:

VRCHNÍ SMALTOVANÁ VRSTVA tl. 0,12 mm

PODKLADNÍ SMALTOVANÁ VRSTVA tl. 0,10 mm

OCELOVÝ PLECH tl. 1,5 mm

PODKLADNÍ SMALTOVANÁ VRSTVA tl. 0,10 mm

CEMENTOTŘÍSKOVÁ DESKA tl. 10 mm (LEPENÁ)

schéma obkladové desky

Popis: Smaltovaná fasádní deska z ocelového plechu tl. 1,5 mm, vrchní povrch 2x smalt 0,10 mm a 0,12 mm, spodní povrch smalt 0,10 mm. Fasádní deska vyztužena cementotřískovou deskou tl. 10 mm – celoplošně lepená.

Materiál: Kvalita provedení dle EN DIN ISO 9001
kvalita smaltování dle EEA 7.20, EEA 7.24, EEA 7.25
standard dle EN DIN ISO 28765:2011

Rozměry: skladba viz spárořez fasády
max. rozměr deska min. 4 x 1,5 m

Konstrukce: Celoplošně lepená sendvičová deska zavěšená na podkladní nosné konstrukci, ocelový pozinkovaný kotevní systém s nátěrem v barvě obkladu

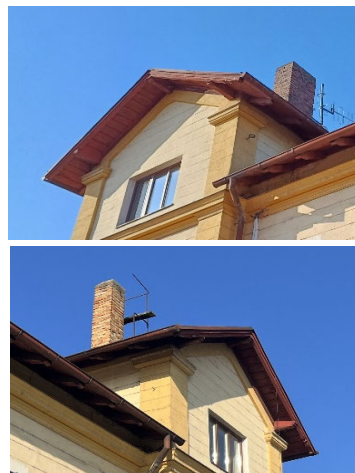
Povrch: hladký lesk, barva bílá (bude odsouhlaseno na základě předložených vzorků architektem projektu a architektem SŽ). Smaltovaný povrch je definován jako sklovitý anorganický povlak spojený s kovem tavením při teplotě nad 800 °C. Hrany panelů musí být zvláště ošetřeny speciálním nátěrem v barvě panelu

Barva: lomená bílá, velmi světlá šedá (ref. RAL 9010, 9002, NCS S 1002-Y, NCS S 1000-N)
bude odsouhlasena po předložení několika předem zadáných vzorků

Poznámka: Všechny odstíny budou před zahájením výroby odsouhlaseny architektem podle předloženého vzorku

TECHNICKÝ LIST		číslo listu:	04/03
název části:	D.01 ARCHITEKTONICKO STAVEBNÍ ŘEŠENÍ	označení části:	D.01.609
název oddílu:	Exteriér - střecha, fasáda	číslo oddílu:	04
název položky:	Komínové hlavy	číslo položky:	03

Schéma:



Popis: Kamenná deska na zhlaví komína, žulová, s otvorem pro osazení koncové komínové hlavice.

Rozměry: Dle rozměru komínového tělesa

Materiál: Přírodní kámen, žula

Poznámka:

Všechny odstíny budou před zahájením výroby odsouhlaseny architektem podle předloženého vzorku

TECHNICKÝ LIST		číslo listu:	004/04
název části:	D.01 ARCHITEKTONICKO STAVEBNÍ ŘEŠENÍ	označení části:	D.01.609
název oddílu:	Exteriér - střecha, fasáda	číslo oddílu:	04
název položky:	Falcovaný plech	číslo položky:	04
<p>Schéma:</p>  <p>Popis: Falcovaný střešní plech hliníkový, tloušťka min. 0,7 mm, povrchová úprava Coil-Coating, nástřik laku v tl. min. 50 mikronů, povrch matný. Šířka dílce 500 mm</p> <p>Hmotnost: cca 1,8 kg/m²</p> <p>Barva: Antracit RAL 7016, matný povrch</p> <p>Kotvení: pevné a posuvné nerezové příponky pro falcované krytiny</p> <p>Poznámka: Všechny odstíny budou před zahájením výroby odsouhlaseny architektem podle předloženého vzorku</p>			

TECHNICKÝ LIST		číslo listu:	05/01
název části:	D.04 ZDRAVOTNĚ TECHNICKÉ INSTALACE	označení části:	D.01.609
název oddílu:	Sanitární výrobky	číslo oddílu:	05
název položky:	Klozet keramický závěsný	číslo položky:	01
<p>Popis: Klozet závěsný keramický, hutný slinutý bílý střep s glazurou, hluboké splachování, šrouby pro připevnění klozetu na závěsný instalační element s bílou krytkou (1 pár), rozteč uchycení 180mm, slim sedátko s pomalým sklápěním s antibakteriální úpravou, barva klozetu bílá, rozměr 500x360mm</p> <p>Ovládací tlačítko - broušená nerez, bílá barva, dvě množství vody Instalační prvek pro závěsné WC pro předezdění nebo zazdění, pozinkovaný rám, hloubka 12cm, izolovaná splachovací nádržka 6-9 l, ovládání zepředu, odpadní koleno z PE Ø90/90mm, přechodka z PE Ø90/110mm, souprava pro připojení WC, souprava pro tlumení hluku, rohový ventil 1/2", kryt pro hrubou montáž, pozinkované podpěrky (1 pár)</p> <p>Ovládací tlačítko - samotná tlačítka kulatá, broušená nerez, bílá barva (kombinace lesk a mat), dvě množství vody</p> <p>Umístění: byty, kanceláře, obchody</p> <p>Ilustrační foto:</p> <div>    </div>			
<p>Poznámka: Všechny odstíny budou před zahájením výroby odsouhlaseny architektem podle předloženého vzorku</p>			

TECHNICKÝ LIST		číslo listu:	05/02
název části:	D.04 ZDRAVOTNĚ TECHNICKÉ INSTALACE	označení části:	D.01.609
název oddílu:	Sanitární výrobky	číslo oddílu:	05
název položky:	Umyvadlo keramické	číslo položky:	02
<p>Popis: Elegantní hranaté bílé umyvadlo se zaoblenými okraji; keramické, hutný slinutý bílý střepek s glazurou, barva bílá, uprostřed otvor pro stojánkovou baterii, šrouby pro připevnění umyvadla na stěnu s bílou krytkou (1 pár), rozteč uchycení 280mm,</p> <p>Rozměry: 600 x 465 x 175 mm.</p> <p>Doplňky: Zápachová uzávěrka umyvadlová, chromová, DN 40x5/4", výška vodního uzávěru 60mm, nastavitelná výška odtoku, krycí růžice odtoku, jednoduchý design + výpust umyvadlová.</p> <p>ČSN: ČSN 75 6760 ČSN EN 12056</p> <p>Umístění: byty, kanceláře, obchody</p> <p>Ilustrační foto:</p> <div data-bbox="311 936 1189 1691">  </div>			
<p>Poznámka:</p> <p>Všechny odstíny budou před zahájením výroby odsouhlaseny architektem podle předloženého vzorku Předložená série musí obsahovat oba formáty (šířka 600 mm a šířka 465 mm) Všechny typy keramických umyvadel předložit ze stejné série</p>			

TECHNICKÝ LIST		číslo listu:	05/03
název části:	D.04 ZDRAVOTNĚ TECHNICKÉ INSTALACE	označení části:	D.01.609
název oddílu:	Sanitární výrobky	číslo oddílu:	05
název položky:	Umývadlo keramické	číslo položky:	03

Popis: Eleganční hranaté bílé umyvadlo se zaoblenými okraji; keramické, hutný slinutý bílý střeš s glazurou, barva bílá, dva otvory pro stojánkovou baterii, šrouby pro připevnění umyvadla na stěnu s bílou krytkou (2 páry), rozteč uchycení po 280mm,

Rozměry: 1200 x 460 x 165 mm.

Doplňky: Zápachová uzávěrka umyvadlová, chromová, DN 32x5/4", výška vodního uzávěru 60mm, nastavitelná výška odtoku, krycí růžice odtoku, jednoduchý design + výpust umyvadlová.

ČSN: ČSN 75 6760
ČSN EN 12056

Umístění: byty, kanceláře, obchody

Ilustrační foto:



Poznámka:

Všechny odstíny budou před zahájením výroby odsouhlaseny architektem podle předloženého vzorku
Předložená série musí obsahovat oba formáty (šířka 1200 mm a šířka 460 mm)
Všechny typy keramických umyvadel předložit ze stejné série

TECHNICKÝ LIST		číslo listu:	05/04
název části:	D.04 ZDRAVOTNĚ TECHNICKÉ INSTALACE	označení části:	D.01.609
název oddílu:	Sanitární výrobky	číslo oddílu:	05
název položky:	Umývatko keramické	číslo položky:	04

Popis: Elegantní hranaté bílé umývatko se zaoblenými okraji; keramické, hutný slinutý bílý střepek s glazurou, barva bílá, uprostřed otvor pro stojánkovou baterii, šrouby pro připevnění umyvadla na stěnu s bílou krytkou (1 pár), rozteč uchycení 280mm,


Rozměry: 360 x 250 x 165 mm.

Doplňky: Zápachová uzávěrka umyvadlová, chromová, DN 32x5/4“, výška vodního uzávěru 60mm, nastavitelná výška odtoku, krycí růžice odtoku, jednoduchý design + výpust umyvadlová.

ČSN: ČSN 75 6760
ČSN EN 12056

Umístění: byty, kanceláře, obchody

Ilustrační foto:



Poznámka:

Všechny odstíny budou před zahájením výroby odsouhlaseny architektem podle předloženého vzorku

Předložená série musí obsahovat oba formáty (šířka 360 mm a šířka 250 mm)

Všechny typy keramických umyvadel předložit ze stejné série

TECHNICKÝ LIST		číslo listu:	05/05
název části:	D.04 ZDRAVOTNĚ TECHNICKÉ INSTALACE	označení části:	D.01.609
název oddílu:	Sanitární výrobky	číslo oddílu:	05
název položky:	Baterie umyvadlová, stojánková, páková	číslo položky:	05

Popis: Baterie umyvadlová, stojánková jednootvorová, kovová páka se značením teplé a studené vody, s odtokovou soupravou, keramická kartuše 28 mm, nadčasový design, svislý stojánek a vodorovné raménko, plochá ovládací páka rovnoběžně s raménkem, horní strana raménka plochá.

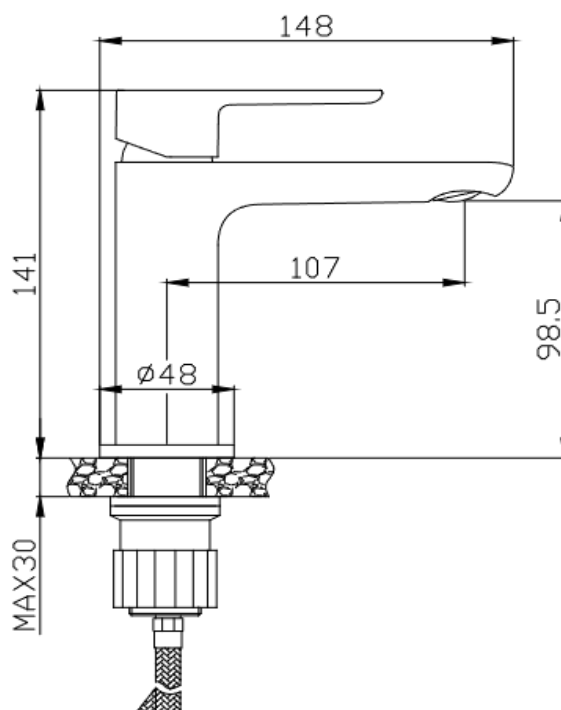
ČSN: ČSN 73 6660, ČSN 13 7100, ČSN EN 817

Umístění: byty, kanceláře, obchody

Ilustrační foto:



Rozměry:



Poznámka:

Všechny odstíny budou před zahájením výroby odsouhlaseny architektem podle předloženého vzorku
Všechny typy umyvadlových baterií pro keramická umyvadla ze shodné série

TECHNICKÝ LIST		číslo listu:	05/06
název části:	D.04 ZDRAVOTNĚ TECHNICKÉ INSTALACE	označení části:	D.01.609
název oddílu:	Sanitární výrobky	číslo oddílu:	05
název položky:	Výlevka keramická závěsná	číslo položky:	06

Popis: Výlevka keramická, hutný slinutý bílý střep s glazurou, závěsná, sklopná plastová mříž.
Montážní rám s nádržkou pro výlevku s odpadem DN 90/110 a baterii
Ovládací tlačítko pro předstěnové instalační systémy, bílá-lesk.

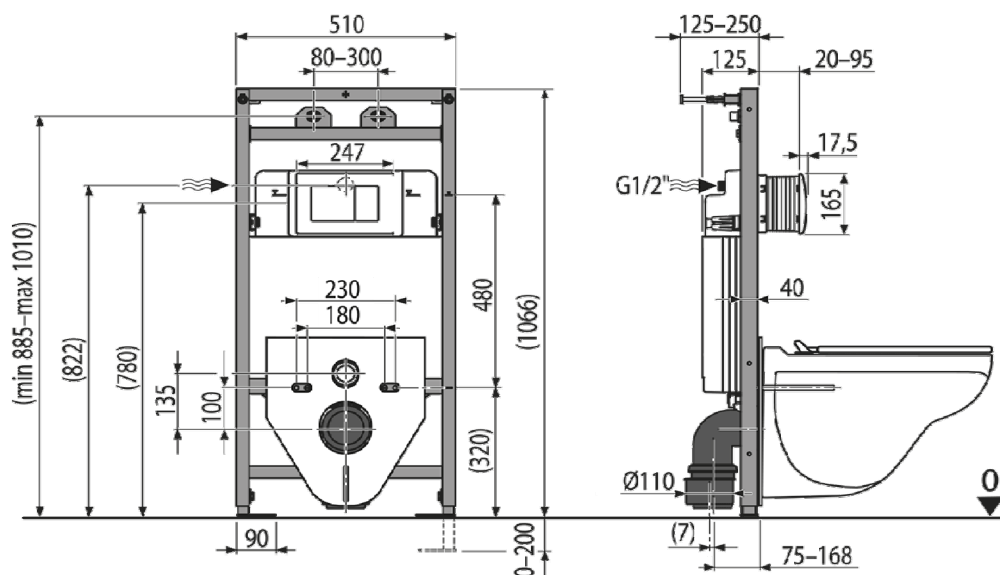
ČSN: ČSN 75 6760
ČSN EN 12056

Umístění: úklidová místnost

Ilustrační foto:




Rozměry:



Poznámka:

Všechny odstíny budou před zahájením výroby odsouhlaseny architektem podle předloženého vzorku

TECHNICKÝ LIST		číslo listu:	05/07
název části:	D.04 ZDRAVOTNĚ TECHNICKÉ INSTALACE	označení části:	D.01.609
název oddílu:	Sanitární výrobky	číslo oddílu:	05
název položky:	Baterie nástěnná pro výlevku, páková, rozteč 150mm	číslo položky:	07
<p>Popis: Baterie nástěnná, páková, směšovací, otáčivé kulaté ústí, délka ramínka min. 300 mm, velikost kartuše 40 mm, rozteč 150 mm, povrchová úprava chrom</p> <p>ČSN: ČSN 73 6660 ČSN 13 7100 ČSN EN 817</p> <p>Umístění: úklidová místnost</p> <p>Ilustrační foto:</p> 			
<p>Poznámka: Všechny odstíny budou před zahájením výroby odsouhlaseny architektem podle předloženého vzorku</p>			

TECHNICKÝ LIST		číslo listu:	05/08
název části:	D.04 ZDRAVOTNĚ TECHNICKÉ INSTALACE	označení části:	D.01.609
název oddílu:	Sanitární výrobky	číslo oddílu:	05
název položky:	Sptchová zástěna	číslo položky:	08

Popis: Sprchová zástěna z čirého bezpečnostního skla, posuvné otevíravé dveře (variantně otočné), barva zástěny chrom

ČSN: ČSN 75 6760
ČSN EN 12056

Umístění: neveřejné prostory, byty

Rozměry: dle výkresové dokumentace

Ilustrační foto:



Poznámka: Všechny odstíny budou před zahájením výroby odsouhlaseny architektem podle předloženého vzorku

TECHNICKÝ LIST		číslo listu:	05/09
název části:	D.04 ZDRAVOTNĚ TECHNICKÉ INSTALACE	označení části:	D.01.609
název oddílu:	Sanitární výrobky	číslo oddílu:	05
název položky:	Sprchový odtokový žlábek	číslo položky:	09

Popis: Podlahový žlab s okrajem pro plný rošt, horní plocha žlabu dlažba.

ČSN: ČSN 73 6660
ČSN 13 7100
ČSN EN 817

Umístění: neveřejné prostory, byty

Ilustrační foto:



Poznámka:

Všechny odstíny budou před zahájením výroby odsouhlaseny architektem podle předloženého vzorku
Předložená série musí obsahovat uvedené formáty.

TECHNICKÝ LIST		číslo listu:	05/10
název části:	D.04 ZDRAVOTNĚ TECHNICKÉ INSTALACE	označení části:	D.01.609
název oddílu:	Sanitární výrobky	číslo oddílu:	05
název položky:	Baterie nástěnná sprchová, rozteč 150mm, sprchový set	číslo položky:	10

Popis:

Baterie nástěnná sprchová, provedení chrom, rozteč 150mm, kovová ovládací páka s označením teplé a studené vody, keramická kartuše o průměru 38 mm. nadčasový design, svislé raménko, horní strana baterie i raménka plochá.

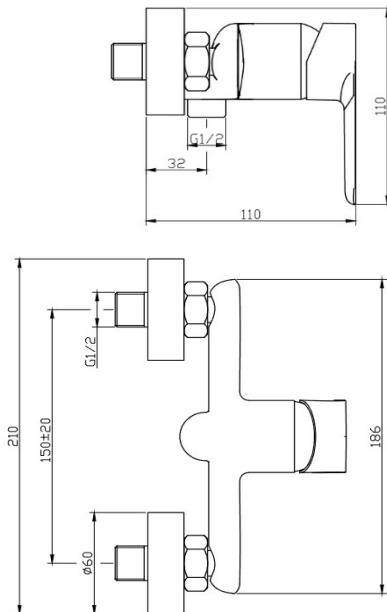
Sprchový set - ruční sprcha: průměr 100 mm, sprchová tyč 900 mm s posuvným držákem sprchy, hadice 1750mm.



ČSN:

ČSN 73 6660
ČSN 13 7100
ČSN EN 817

Umístění: byty

Ilustrační foto:





Poznámka:

Všechny odstíny budou před zahájením výroby odsouhlaseny architektem podle předloženého vzorku

TECHNICKÝ LIST		číslo listu:	05/11
název části:	D.04 ZDRAVOTNĚ TECHNICKÉ INSTALACE	označení části:	D.01.609
název oddílu:	Sanitární výrobky	číslo oddílu:	05
název položky:	Obdélníková vana	číslo položky:	11

Popis: Obdélníková vana, barva bílá, materiál sanitární akrylát.
Vana včetně nožiček, odtokové a přepadové soupravy.

Rozměry: dle projektové dokumentace

ČSN: ČSN 75 6760
ČSN EN 12056

Umístění: byty

Ilustrační foto:



Poznámka:

Všechny odstíny budou před zahájením výroby odsouhlaseny architektem podle předloženého vzorku
Předložená série musí obsahovat uvedené formáty.

TECHNICKÝ LIST		číslo listu:	05/12
název části:	D.04 ZDRAVOTNĚ TECHNICKÉ INSTALACE	označení části:	D.01.609
název oddílu:	Sanitární výrobky	číslo oddílu:	05
název položky:	Vanová baterie	číslo položky:	12

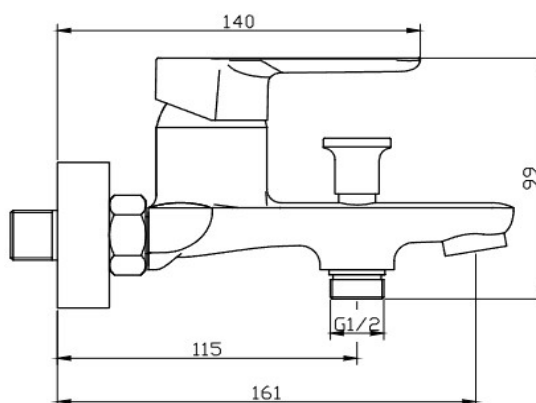
Popis: Vanová baterie, provedení chrom, rozteč 150mm, kovová ovládací páka s označením teplé a studené vody, keramická kartuše o průměru 38 mm. nadčasový design, svislé raménko, horní strana baterie i raménka plochá.

Set - ruční sprcha: průměr 100 mm, hadice 1750mm.


ČSN: ČSN 73 6660
ČSN 13 7100
ČSN EN 817

Umístění: byty

Ilustrační foto:



Poznámka: Všechny odstíny budou před zahájením výroby odsouhlaseny architektem podle předloženého vzorku

TECHNICKÝ LIST		číslo listu:	05/13
název části:	D.04 ZDRAVOTNĚ TECHNICKÉ INSTALACE	označení části:	D.01.609
název oddílu:	Sanitární výrobky	číslo oddílu:	05
název položky:	Pisoár	číslo položky:	13
<p>Popis: Keramický pisoár, bílý s vnějším přívodem. Set včetně pisoárového ventilu a sifonu.</p> <p>Rozměry: 310x540x340 mm</p> <p>ČSN: ČSN 73 6660 ČSN 13 7100 ČSN EN 817</p> <p>Umístění: neveřejné WC</p> <p>Ilustrační foto:</p> <div data-bbox="584 985 941 1478">  </div> <p>Poznámka: Všechny odstíny budou před zahájením výroby odsouhlaseny architektem podle předloženého vzorku</p>			

TECHNICKÝ LIST		číslo listu:	05/14
název části:	D.04 ZDRAVOTNĚ TECHNICKÉ INSTALACE	označení části:	D.01.609
název oddílu:	Sanitární výrobky	číslo oddílu:	05
název položky:	Umyvadlo nerez	číslo položky:	14
<p>Popis: Umyvadlo antivandal - nerezová ocel, povrchová úprava matová, montáž pomocí chemických kotev a závitových tyčí, umyvadlo o rozměru 550x420x161 mm ve vzdálenosti 800, resp. 700mm</p> <p>Rozměry: 550x420x161 mm vzdálenost um. osově 800 mm</p> <p>Doplňky: Zápachová uzávěrka umyvadlová, chromová, DN 40x5/4", výška vodního uzávěru 60mm, nastavitelná výška odtoku, krycí růžice odtoku, jednoduchý design.</p> <p>ČSN: ČSN 75 6760 ČSN EN 12056</p> <p>Umístění: sociální zařízení pro cestující</p> <p>Ilustrační foto:</p> <div data-bbox="392 1061 1075 1424"> </div>			
<p>Poznámka: Všechny odstíny budou před zahájením výroby odsouhlaseny architektem podle předloženého vzorku</p>			

TECHNICKÝ LIST		číslo listu:	05/15
název části:	D.04 ZDRAVOTNĚ TECHNICKÉ INSTALACE	označení části:	D.01.609
název oddílu:	Sanitární výrobky	číslo oddílu:	05
název položky:	Umyvadlo nerez pro osoby se sníženou pohyblivostí	číslo položky:	15

Popis: Umyvadlo antivandal pro tělesně handicapované - nerezová ocel, povrchová úprava matová, montáž pomocí chemických kotev a závitových tyčí, bez otvoru na stojánkovou baterii. Umyvadlo musí vyhovovat požadavkům vyhlášky 398/2009 Sb. Bez přepadu. Horní hrana umyvadla musí být osazena ve výšce 800 mm. Umyvadlo musí umožňovat podjezd invalidním vozíkem - vyhovující sifon.

Rozměry: 495x500x150 mm

Doplňky: Zápachová uzávěrka umyvadlová, prostorově úsporná, nerez mat., DN 40x5/4", výška vodního uzávěru 60mm, nastavitelná výška odtoku, krycí růžice odtoku, jednoduchý design. Požadavky na baterii viz TL 09_20

ČSN: ČSN 75 6760
ČSN EN 12056

Umístění: sociální zařízení pro cestující - bezbariérové wc, hrana umyvadla ve výšce 800 mm

Ilustrační foto:



Poznámka:

Všechny odstíny budou před zahájením výroby odsouhlaseny architektem podle předloženého vzorku

TECHNICKÝ LIST		číslo listu:	05/16
název části:	D.04 ZDRAVOTNĚ TECHNICKÉ INSTALACE	označení části:	D.01.609
název oddílu:	Sanitární výrobky	číslo oddílu:	05
název položky:	Klozet nezerový závěsný	číslo položky:	03
<p>Popis: WC antivandal – závěsné, nerezová ocel, povrchová úprava matová, možnost připevnit WC sedátko, montáž pomocí chemických kotev a závitových tyčí</p> <p>Piezo splachovač WC se speciálním antivandalovým krytem, včetně montážního rámu s nádržkou, 24 V DC, doba splachování je nastavitelná od 0,5 do 15,5 s, standardně 5 s.</p> <p>WC sedátko – tvrzený plast, nerezové panty.</p> <p>Umístění: sociální zařízení pro cestující</p> <p>Ilustrační foto:</p> 			
<p>Poznámka: Všechny odstíny budou před zahájením výroby odsouhlaseny architektem podle předloženého vzorku</p>			

TECHNICKÝ LIST		číslo listu:	05/17
název části:	D.04 ZDRAVOTNĚ TECHNICKÉ INSTALACE	označení části:	D.01.609
název oddílu:	Sanitární výrobky	číslo oddílu:	05
název položky:	Klozet nezerový závěsný pro osoby se sníženou pohyblivostí	číslo položky:	17

Popis: WC antivandal – závěsné, nerezová ocel, povrchová úprava matová, možnost připevnit WC sedátko, montáž pomocí chemických kotev a závitových tyčí
Půdorysný rozměr čelo-stěna 700 mm
Piezo splachovač WC s druhým tlačítkem pro oddálené spláchnutí pro tělesně handicapované se speciálním antivandalovým krytem, včetně montážního rámu s nádržkou, 24 V DC
WC sedátko – tvrzený plast, nerezové pant - **bez víka!**

Horní hrana sedátka záchodové mísy musí být ve výši 460 mm až 500 mm nad podlahou. Ovládání splachování je doporučeno na madle s tlačítkovým ovládáním, automatické nebo oddálené pneumtické splachování. Tlačítko oddáleného splachování se umístí nejvýše 1 200 mm nad podlahou a v dosahu ze záchodové mísy.

Umístění: sociální zařízení pro cestující - bezbariérové wc, výška horní hrany záchodové mísy: 460 mm

Ilustrační foto:



Poznámka: Všechny odstíny budou před zahájením výroby odsouhlaseny architektem podle předloženého vzorku
WC BUDE KOTVENO NA KONSTRUKCI, KTERÁ BUDE MÍT PŘÍPRAVU PRO KOTVENÍ MADEL A ZÁDOVÉ OPĚRKY.

TECHNICKÝ LIST		číslo listu:	05/18
název části:	D.04 ZDRAVOTNĚ TECHNICKÉ INSTALACE	označení části:	D.01.609
název oddílu:	Sanitární výrobky	číslo oddílu:	05
název položky:	Pisoár nerezový závěsný	číslo položky:	18

Popis: Pisoár se skrytým splachováním antivandal – nerezová ocel, povrchová úprava matová, závěsný pisoár kulatého tvaru, skryté splachování, automatické spláchnutí po použití, nastavitelná doba splachování

Montážní rám pro pisoár a senzor

Umístění: sociální zařízení pro cestující

Ilustrační foto:



Poznámka:

Všechny odstíny budou před zahájením výroby odsouhlaseny architektem podle předloženého vzorku

TECHNICKÝ LIST		číslo listu:	05/19
název části:	D.04 ZDRAVOTNĚ TECHNICKÉ INSTALACE	označení části:	D.01.609
název oddílu:	Sanitární výrobky	číslo oddílu:	05
název položky:	Baterie umyvadlová, nástěnná, antivandal	číslo položky:	19
<p>Popis: Umyvadlová baterie antivandal – automatická umyvadlová nástěnná nerezová automatická baterie s elektronikou ALS pro teplou a studenou vodu, delší ramínko, 24 V DC, nerez mat, reaguje na přítomnost rukou ve snímané zóně okamžitým spuštěním vody, k vypnutí vody dojde po vyjmutí rukou po uplynutí nastavené doby (možno nastavit v rozsahu 0,25 - 7,75 s), bezpečnostní funkce vypnutí vody po 5 minutách. Možnost přepnutí režimu START/STOP. Nastavení parametrů pomocí dálkového ovladače SLD 03.</p> <p>ČSN: ČSN 73 6660, ČSN 13 7100, ČSN EN 817</p> <p>Umístění: sociální zařízení pro cestující</p> <p>Ilustrační foto:</p> <div data-bbox="453 835 1031 1388" data-label="Image"> </div>			
<p>Poznámka: Všechny odstíny budou před zahájením výroby odsouhlaseny architektem podle předloženého vzorku</p>			

TECHNICKÝ LIST		číslo listu:	05/20
název části:	D.04 ZDRAVOTNĚ TECHNICKÉ INSTALACE	označení části:	D.01.609
název oddílu:	Sanitární výrobky	číslo oddílu:	05
název položky:	Baterie umyvadlová, nástěnná, antivandal	číslo položky:	20

Popis: Umyvadlová baterie pro bezbariérové použití – automatická umyvadlová nástěnná nerezová baterie s elektronikou ALS pro teplou a studenou vodu, delší ramínko, 24 V DC, nerez mat, reaguje na přítomnost rukou ve snímané zóně okamžitým spuštěním vody, k vypnutí vody dojde po vyjmutí rukou po uplynutí nastavené doby (možno nastavit v rozsahu 0,25 - 7,75 s), bezpečnostní funkce. vypnutí vody po 5 minutách umyvadlová stojánková nerezová baterie. Povrchová úprava nerez mat. Baterie v kombinaci s umyvadlem musí vyhovovat požadavkům vyhl. 398/2009 Sb. Baterie bude určena pro jednu vodu (pouze studenou nebo předem namýchanou).

ČSN: ČSN 73 6660, ČSN 13 7100, ČSN EN 817

Umístění: sociální zařízení pro cestující

Ilustrační foto:



Poznámka:

Všechny odstíny budou před zahájením výroby odsouhlaseny architektem podle předloženého vzorku

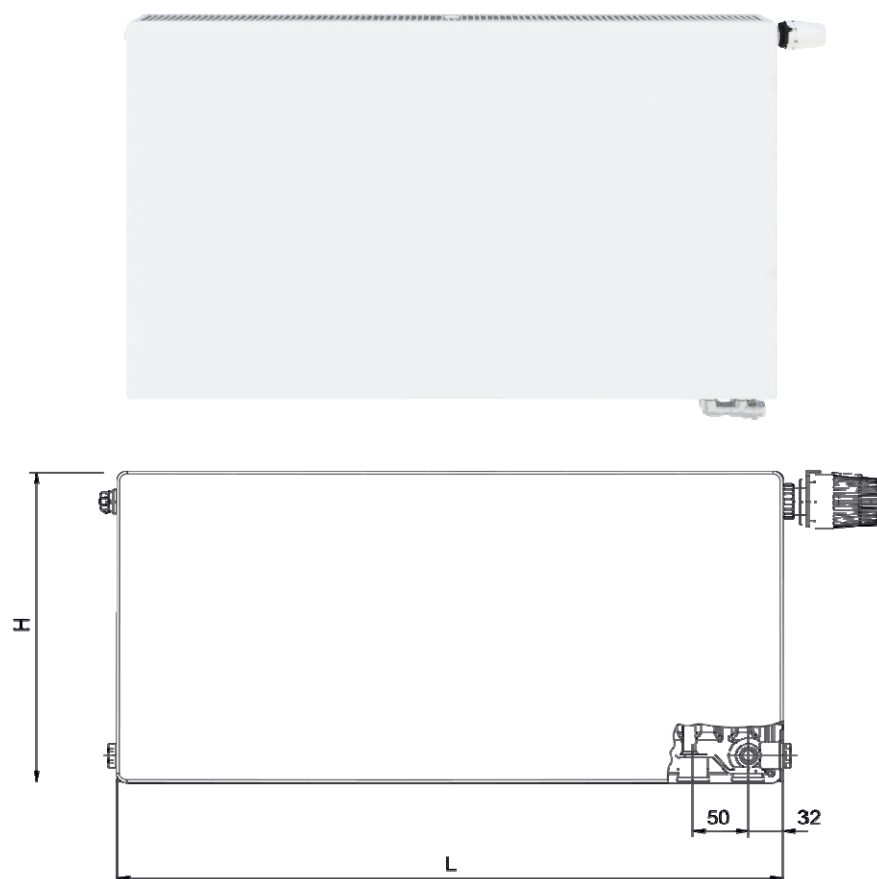
TECHNICKÝ LIST		číslo listu:	05/21
název části:	D.04 ZDRAVOTNĚ TECHNICKÉ INSTALACE	označení části:	D.01.609
název oddílu:	Sanitární výrobky	číslo oddílu:	05
název položky:	Radiátory	číslo položky:	21

Popis: Deskové otopné těleso s hladkým čelním panelem, umožňující variabilní připojení pravé / levé, spodní / boční na otopnou soustavu s nuceným oběhem. Kotvení na příchytky do stěny.
Hladké provedení pohledové strany, barva bílá resp. specifikovaná dle projektové dokumentace.
Široká škála rozměrových variant (výšky, šířky, hloubky těles). Výšky 200, 300, 400, 500, 600, 700, 900 mm; šířky 400, 500, 600, 700, 800, 900, 1000, 1100, 1200, 1400, 1600, 1800, 2000 mm.
Jednotlivé navržené rozměry v odpovídajícím výkonu dle projektové dokumentace - část vytápění.

ČSN:

Umístění: Dle projektové dokumentace

Ilustrační foto:



Poznámka:

Všechny odstíny budou před zahájením výroby odsouhlaseny architektem podle předloženého vzorku

TECHNICKÝ LIST		číslo listu:	06/01
název části:	D.01 ARCHITEKTONICKO STAVEBNÍ ŘEŠENÍ	označení části:	D.01.609
název oddílu:	Ostatní	číslo oddílu:	06
název položky:	Zásuvky a vypínače	číslo položky:	01

Popis: Standardy koncových prvků elektřiny - zásuvky, vypínače, termostaty
Hranaté

Barva: RAL 9010

Rozměry: rámeček jednonásobný
vícenásobné rozměry:

Nás.	ost		
		vodorovně	svisle
vodorovně	1x	81	81
	2x	152	81
	3x	223	81
	4x	294	81
	5x	365	81
svisle	2x	81	152
	3x	81	223
	4x	81	294
	5x	81	365
2x2		–	–

Ilustrační foto:



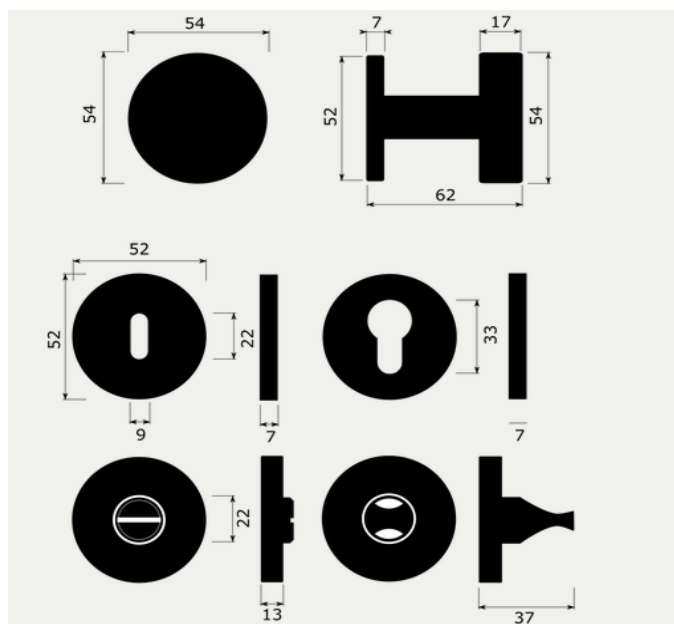
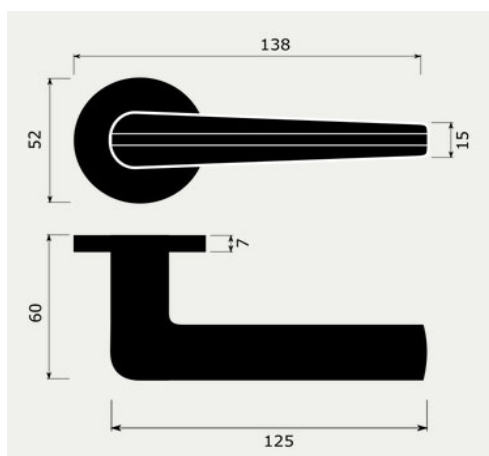
TECHNICKÝ LIST		číslo listu:	06/02
název části:	D.01 ARCHITEKTONICKO STAVEBNÍ ŘEŠENÍ	označení části:	D.01.609
název oddílu:	Ostatní	číslo oddílu:	06
název položky:	Kování	číslo položky:	02

Popis: Nerezové, objektové - broušený, min. 200 000 cyklů

Mechanika: M 2000 se systémem vratných pružin a systémem sešroubovacích pouzder

Použití: vnitřní dveře a okna

Rozměry:



Ilustrační foto:



Poznámka:

Všechny odstíny budou před zahájením výroby odsouhlaseny architektem podle předloženého vzorku

TECHNICKÝ LIST		číslo listu:	06/03
název části:	D.01 ARCHITEKTONICKO STAVEBNÍ ŘEŠENÍ	označení části:	D.01.609
název oddílu:	Ostatní	číslo oddílu:	06
název položky:	Samozavírač	číslo položky:	03

Popis: Zavírač s kluznou lištou a aretací, montážním materiálem a vrtací šablonou.
Kluzná lišta má integrovanou podporu při otevírání dveří. Tato podpora může být také vypnuta.
Nastavitelná síla zavírání.
Tlumení otevírání, nastavitelný hydraulický koncový doraz a rychlosti zavírání s tepelnou stabilizací.

Rozměry: 287 x 60 x 47 mm

Použití: Dveře na bezbariérové WC

Ilustrační foto:



Poznámka: Všechny odstíny budou před zahájením výroby odsouhlaseny architektem podle předloženého vzorku

TECHNICKÝ LIST		číslo listu:	06/04
název části:	D.01 ARCHITEKTONICKO STAVEBNÍ ŘEŠENÍ	označení části:	D.01.609
název oddílu:	Ostatní	číslo oddílu:	06
název položky:	Válečné hroby	číslo položky:	04

Popis: Sejmutí, archivace - dočasné uložení, restaurování a opětovná instalace pamětních desek válečných hrobů.

Stávající pamětní desky – Válečný hrob číslo CZE3112-28680, pomník věnovaný památce tábořských železničářů a pamětní deska k připomínce návštěvy T. G. Masaryka dne 21. 12. 1918 budou během výstavby pečlivě uchovány a vráceny zpět na stejné místo za splnění podmínek stanoviska Odboru válečných veteránů Ministerstva obrany.

Oprava pietního místa vč. repase a nátěru stávajícího zábradlí.

O plánovaném zásahu do pamětního místa je nutné včas informovat pracovníka památkové péče.

Stanovisko: MO č.j. 502862/2024-1026, viz dokladová část


Kontaktní osoba: Bc. Kateřina Přibylová
odborný pracovník státní památkové péče
Město Tábor - stavební úřad
Zižkovo náměstí 2/2
390 01 Tábor
tel.: +420 381 486 204
e-mail: katerina.pribylova@mutabor.cz
web: www.taborcz.eu

Ilustrační foto:



Poznámka:

Všechny odstíny budou před zahájením výroby odsouhlaseny architektem podle předloženého vzorku

TECHNICKÝ LIST		číslo listu:	06/05
název části:	D.01 ARCHITEKTONICKO STAVEBNÍ ŘEŠENÍ	označení části:	D.01.609
název oddílu:	Ostatní	číslo oddílu:	06
název položky:	Vzduchová clona	číslo položky:	05
<p>Popis: Vzduchová clona dle specifikace projektu VZT. Elegantní horizontální vzduchová clona pro umístění nade dveřmi, inteligentní řídicí systém, parametry ohřevu a dosahu vzduchu dle specifikace projektu VZT.</p>			
<p>Ilustrační foto:</p> 			
<p>Vzhled: Přívody technologií sdruženy do dvou trubek (designově řešit s architektem), které budou umístěny v centrální části clony. Tvar jednoduchého kvádru, šířka dle šířky posuvných dveří, výška co nejmenší možná.</p>			
<p>Barva: Barva shodná s rámy LOP. Zavěšena na 4 trubkách v barvě LOP.</p>			
<p>Poznámka: Všechny odstíny budou před zahájením výroby odsouhlaseny architektem podle předloženého vzorku</p>			